

Liebe Mitarbeiterinnen, liebe Mitarbeiter,

für Überzeugungen zur Menschenwürde und zum Glauben eintreten, um Positionen zur sozialen Arbeit ringen, das Gesundheitssystem mitgestalten, faire Arbeit für Menschen schaffen, das sind für uns unverzichtbare Bestandteile der Evangelischen Stiftung Neuerkerode und all ihrer Unternehmungen. Wir wünschen uns Glaubwürdigkeit im Umgang miteinander, Offenheit für kritische Worte, und Verlässlichkeit den Menschen gegenüber, die sich uns anvertraut haben. Deshalb haben wir uns zu einem Versorgungsnetzwerk zusammen gefunden und prägen mit Leidenschaft und Engagement diese Region, in der Überzeugung, dass diese Region ohne unseren Beitrag an allen Standorten ärmer wäre. Wenn dies weiterhin gelingen soll, ist das Gespräch zwischen uns Mitarbeitenden eine Voraussetzung für den Erfolg. Dazu haben wir uns etwas überlegt. Wir haben das lange diskutierte und immer wieder veränderte Leitbild zu einer Landkarte der Evangelischen Stiftung Neuerkerode entwickelt. Es dreht sich dabei alles um die Frage, worauf jede Landkarte eine Antwort geben will. Wo bin ich? Wo will ich hin? Was ist der Weg? Diese Landkarte wird hoffentlich Gespräche und Gedanken anregen, uns füreinander sensibilisieren und uns darin stärken, dass wir der Region und den Menschen etwas zu sagen haben.

Wir wünschen Ihnen allen viel Spaß beim Entdecken von Standorten! Oder Standpunkten!

Ohne all Ihre Beiträge wäre die Landkarte viel ärmer. Auch dafür danken wir!

Braunschweig im November 2018

Der Vorstand
Evangelische Stiftung Neuerkerode



Rüdiger Becker
Direktor



Jessica Gümmer-Postall
Personalvorstand



Ingo Beese
Finanzvorstand

UNSER LEITBILD

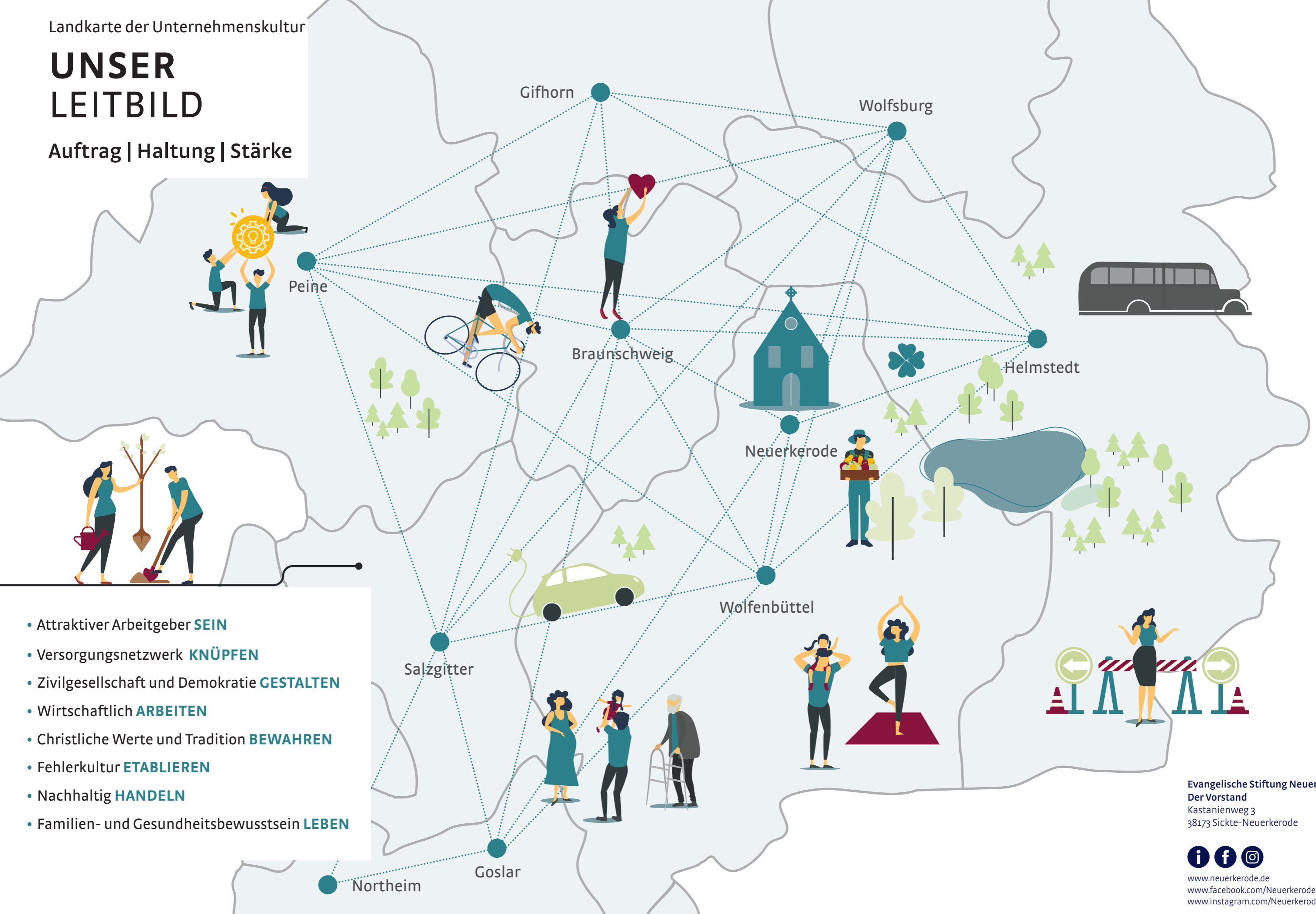
Auftrag | Haltung | Stärke



esn
EVANGELISCHE
STIFTUNG
NEUERKERODE

UNSER LEITBILD

Auftrag | Haltung | Stärke



- Attraktiver Arbeitgeber **SEIN**
- Versorgungsnetzwerk **KNÜPFEN**
- Zivilgesellschaft und Demokratie **GESTALTEN**
- Wirtschaftlich **ARBEITEN**
- Christliche Werte und Tradition **BEWAHREN**
- Fehlerkultur **ETABLIEREN**
- Nachhaltig **HANDELN**
- Familien- und Gesundheitsbewusstsein **LEBEN**

Evangelische Stiftung Neuerkerode
Der Vorstand
Kastanienweg 3
38173 Sickinge-Neuerkerode

  
www.neuerkerode.de
www.facebook.com/Neuerkerode
www.instagram.com/Neuerkerode

Ein Teil von uns.

ATTRAKTIVER ARBEITGEBER SEIN

Sinnggebung der Arbeit – Wir verbinden Tradition und Moderne durch Vielfalt, Verlässlichkeit und Bildung.

Als verantwortungsbewusster Arbeitgeber mit Tarifbindung schafft die UG ESN die Voraussetzungen für gerechte Arbeitsbedingungen, für sichere Arbeitsplätze, attraktive Zusatzleistungen und anspruchsvolle Weiterbildungsangebote. Alle Mitarbeitenden bilden mit ihren Qualifikationen und Möglichkeiten dabei eine Solidargemeinschaft: Sie stützen sich auf diese Weise in ihrem Wirken gegenseitig.



CHRISTLICHE WERTE UND TRADITION BEWAHREN

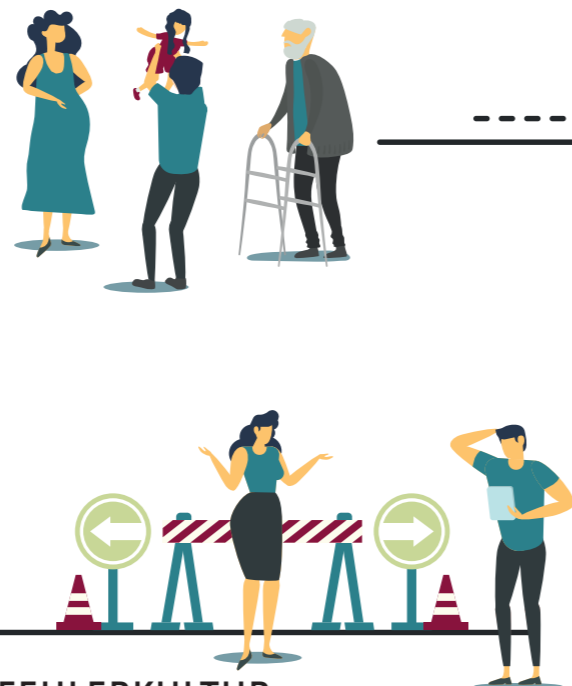
Die Grundlage für unser Tun und Wirken bildet das christliche Selbstverständnis in seiner Vielfalt.

Unsere Werte, die auf unsere Diakonischen Wurzeln zurückgehen, entstanden während unserer langjährigen Tradition - Sie entwickeln sich stetig weiter und unterstützen den anhaltenden Fortschritt der Organisation. Wir agieren in Achtung und Respekt unseren Mitmenschen gegenüber. Unser Fundament ist die christliche Nächstenliebe, Glaubensfreiheit und die Einbindung in das Gemeinschaftsleben.

VERSORGUNGSNETZWERK KNÜPFEN

Wir helfen dynamisch, vernetzt, für alle Lebenslagen.

Die UG ESN ist der führende diakonische Anbieter von vernetzten (Gesundheits-) Dienstleistungen in der Region. Die individuellen Unterstützungsangebote zeichnen sich durch hohe Fachlichkeit und vielfältige Kompetenzen aus. Die Tochtergesellschaften erbringen diverse soziale, pflegerische, pädagogische und medizinterapeutische Dienstleistungen an zahlreichen Standorten auf höchstem Qualitätsniveau. Dabei entstehen Synergien, die wir effektiv nutzen.



FEHLERKULTUR ETABLIEREN

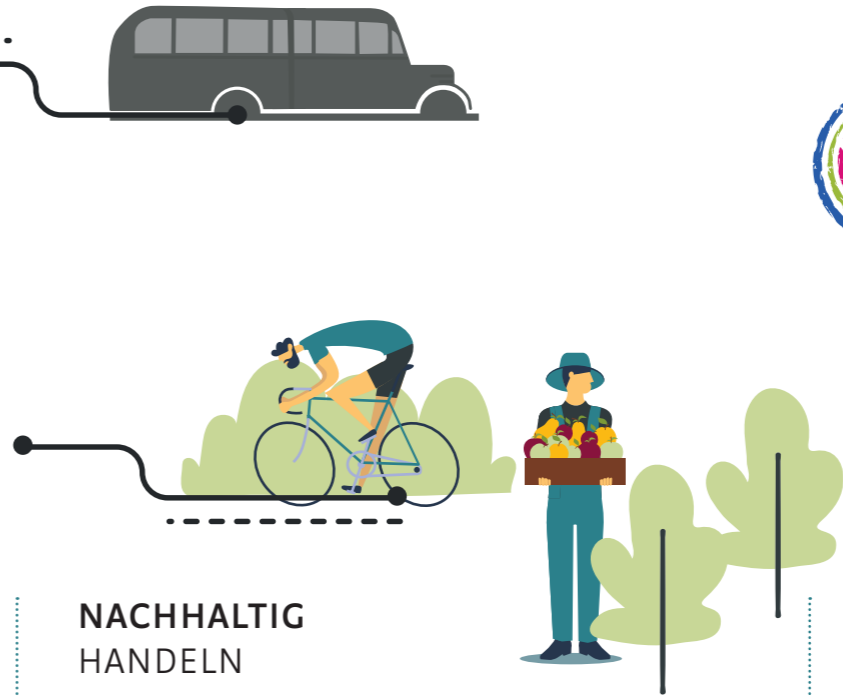
Fehler gehören zu einem aktiven Arbeitsalltag und wir nutzen sie als Chance zu lernen.

Wichtig ist es, Fehler zu erkennen, kompetente Lösungen zu erarbeiten und sie als Lernchancen zu nutzen. Dafür tritt jeder Mitarbeitende in ein Betriebsklima ein, welches von Kollegialität, Loyalität und Vertrauen geprägt wird. Eine offene und ehrliche Gesprächs- und Verantwortungskultur streben wir täglich an.

ZIVILGESELLSCHAFT UND DEMOKRATIE GESTALTEN

Wir stellen uns der gesellschaftlichen Verantwortung – beziehen Position für Demokratie, Nachhaltigkeit, Inklusion und Gesundheit.

Als zivilgesellschaftlicher Akteur setzen wir uns für Toleranz, Demokratie und Vielfalt ein: Die Würde des Menschen ist unantastbar. Deshalb nehmen wir jeden Menschen so wie er ist, fördern ihn in seinen Möglichkeiten und respektieren seine Grenzen. Durch ein modernes Quartiersmanagement fördert die UG ESN die Teilhabe am gesellschaftlichen und kulturellen Leben. Wir engagieren uns in der Gesellschaft, Politik und Kirche für gerechte und menschliche Sozialpolitik.



NACHHALTIG HANDELN

Nachhaltigkeit ist eine Selbstverständlichkeit für unser tägliches Wirken.

Nachhaltiges Handeln ist die Grundlage unserer täglichen Arbeit. Denn nur, wenn wir sorgsam mit den uns von Gott gegebenen Ressourcen umgehen, können wir langfristig bestehen und unseren sozialen Auftrag erfüllen. Nachhaltigkeit bedeutet für uns sozial, ökologisch und ökonomisch verträglich zu wirtschaften. Das bedeutet, dass wir mit den Menschen rücksichtsvoll umgehen, dass wir die Natur erhalten, Ressourcen einsparen und nicht verschwenderisch mit den uns zur Verfügung gestellten finanziellen Mitteln umgehen.

WIRTSCHAFTLICH ARBEITEN

Wir handeln wirtschaftlich, um unseren sozialen Auftrag zu erfüllen und weiter zu entwickeln.

Die UG ESN zeichnet sich durch effizientes Wirtschaften aus. Die Verbindung von wirtschaftlich erfolgreichem und sozial verantwortlichem Handeln ist die Grundlage für angemessenes und wertorientiertes Wachstum. Die UG ESN gleicht das Spannungsfeld, in dem wir uns durch unseren sozialen Auftrag und der ökonomischen Herausforderung befinden, durch gute Organisation aus.



FAMILIEN- UND GESUNDHEITS- BEWUSSTSEIN LEBEN

Wir ermöglichen ein familien- und gesundheitsbewusstes Arbeitsumfeld für alle Lebensphasen.

Wir berücksichtigen persönliche Lebensumstände zur Vereinbarkeit von Beruf und Privatleben, pflegen einen wertschätzenden Umgang mit flachen Hierarchien und schaffen individuelle Möglichkeiten. Wir stärken und fördern die Fachkompetenz und Gesundheit unserer Mitarbeitenden durch umfangreiche Fort- und Weiterbildungsangebote.